

## TABELA DE EXPOSIÇÃO

**DISTÂNCIA FOCO-FILME: 90 cm**

PARTE DO CORPO		Esp cm	kV	mAs
<b>CRÂNIO</b>				
Crânio	pa	19	80	12,5
Crânio-Face	perfil	16	70	6,3
lat		16	80	12,5
	Crânio Cérebro	perfil lat	22	80
Crânio	Axial	17	80	20
Sela Turca-sag.		17	80	12,5
Idem	Segundo Stenvers	--	70	25
Maxilar Inferior		11	60	10
Inclinado	Segundo Eisler			
<b>TÓRAX</b>				
Costelas 1 a 7	ap / pa	20	70	10
Costelas 8 a 12	ap / pa	22	80	12,5
Esterno	pa	21	70	10
Esterno	lateral	30	80	12,5
Clavícula		14	70	3,2
		17	70	6,3
pa	Omoplata	14	70	20
	Omoplata	lateral	21	80
Pulmões	pa	30	80	4
Pulmões e Coração		21	80	3
lateral		28	80	4
	Coração	pa		
Esôfago	obl			
<b>COLUNA VERTEBRAL</b>				
Vértebras Cervicais 1 a 3	oral	13	70	20
Vértebras Cervicais 4 a 7	ap	13	70	10
Vértebras Cervicais 1 a 7	lat	12	70	8
Vértebras Cervicais 1 a 7	obl	13	70	7
Vértebras Dorsais superiores	ap	18	80	6,3
Vértebras Dorsais inferiores	ap	21	80	12,5
<b>PELVE</b>				
Pelve e Bacia	ap	14	80	20
Sacro e Coxal	ap	14	80	20
Sacro e Coxal	lat	28	90	25

**ATENÇÃO:** Para cada cm a mais ou a menos de espessura normal, acrescentar ou diminuir 1 posição do mAs.

ECRAN: Kodak tipo LANEX de **sensibilidade verde** com respectivos filmes ( ou equivalente ).

FILTRO DE SEGURANÇA: GBX-2 Kodak ( ou equivalente )

GRADE FIXA: **acrescentar 50% de mAs** e reajustar a distância FOCO-FILME para 70 cm.

PARTE DO CORPO		ESP cm	kV	mAs
<b>ABDOMEN</b>				
Rins, Bexiga e Vesícula Biliar	ap / pa	19	70	12,5
Idem	lat	27	80	40
Bexiga	axial	21	70	40
Relevo-Estômago	pa	22	80	32
Estômago.	pa	22	80	3,2
Bulbo	pa	22	80	5
Intestino, Estômago	pa deitado	22	80	8
Gravidez	pa	32	80	32
Idem	lat	28	90	25
Pelvimetria		29	80	25
<b>BRAÇOS</b>				
Articulação do Ombro	ap	11	70	6,3
Articulação do Ombro	axial	11	70	6,3
Braço	ap lat	8	53	5
Cotovelo	ap	6	53	5
Cotovelo	lat	8	53	8
Antebraço	ap	6	53	6
Antebraço	lat	7	53	5
Artic.Radiocarpiana	dv	4	53	3,2
Artic.Radiocarpiana	lat	6	53	5
Mão	dv	3	53	5
Mão	lat.obl	6	53	3,2
Dedos	lat.obl	2	46	5
<b>PERNAS</b>				
Colo do Fêmur	lat	22	70	40
Coxa parte sup		13	70	10
Coxa parte inf		12	70	5
Joelho	ap	12	60	8
Joelho	lat	10	60	8
Rótula	axial	7	60	8
Perna	ap	11	60	8
Perna	lat	9	60	8
Articulação Pé	ap	9	60	8
Articulação Pé	lat	7	60	6
Calcânhar	lat	7	60	5
Calcânhar	axial	10	60	6
Metatarso	d.pl.	5	53	3,2
Metatarso	obl	6	53	6
Pé	lat	7	60	5
Dedos do Pé		3	53	3

## FNX-90 CTI PLUS

**COM COLIMADOR LUMINOSO GIRATÓRIO**

**90 kV / 100 mAs  
ONDA PLENA**



**FNX** RAIOS - X

desde 1963

<http://www.fnx.com.br>

O **FNX-90 CTI PLUS**, por sua mobilidade e elevado rendimento, é de grande utilidade em hospitais e clínicas. Sua versatilidade é evidenciada nos serviços de urgência (em traumatologia, nas salas de gesso ou de cirurgia) e quando o paciente se apresenta no leito. Presta, também, bons serviços como aparelho auxiliar, nos serviços normais de radiologia.

A FNX inovou apresentando uma unidade radiológica confiável e de fácil operação: o

## FNX-90 CTI PLUS

### ESTATIVA

- Contrabalançada com movimentos suaves.
- Passagem sob portas baixas e elevadores.
- Curso vertical compatível com altura de leitos.
- Equipada com rodas especiais, suavizando o posicionamento e deslocamento.

### BRAÇO TELESCÓPICO

- Grande alcance.
- Prolongador telescópico de movimentação leve e precisa.

### COMANDO

- Simples operação.
- Visualização da voltagem da rede por LEDs.
- Permite ajustes de kV, de mAs e compensação das oscilações da rede.
- Valores de ajuste de mAs e KV em progressão coerente com a sensibilização de filmes radiográficos, permitindo radiografias mais precisas.
- Disparador a distância de 2,5 m.

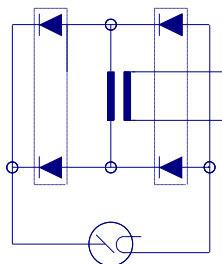
### COLIMADOR LUMINOSO

- Giratório.
- Minimiza a exposição dos pacientes aos Raios X.
- Possui aberturas ajustáveis.
- Campo luminoso com indicação de centro.
- Temporizador eletrônico de até 30 seg.

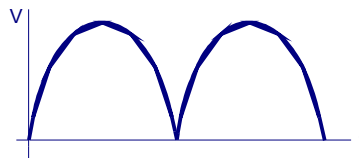
### RENDIMENTO

- Gerador de raios-X de **Onda Plena**.
- 90 kV ( Regulagem de 46 a 90 kV ).
- 0,6 a 100 mAs.
- Potência real de 2 kW.
- Foco reduzido (1,8mm), garantindo nitidez de imagem.
- Maior aproveitamento da rede.
- Menor queda de tensão, garantindo radiografias mais uniformes.
- Onda plena permite a utilização de área focal menor, aumentando a nitidez da radiografia e prolongando a vida útil do tubo de raios-X.

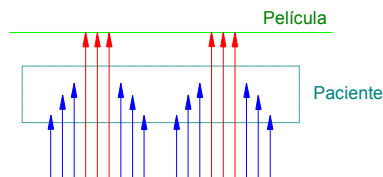
### Gerador de ONDA PLENA



Tensão pulsatória  
2 pulsos por período de c.a.



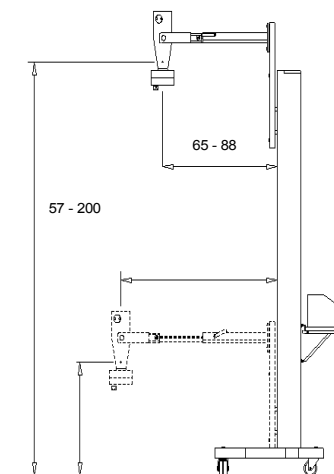
Flechas maiores vermelhas: raios que formam a imagem  
Flechas menores azuis: raios absorvidos pelo corpo



## FNX 90-CTI PLUS


### O MELHOR PARA

- CTI
- Pronto Socorro
- Clínicas Radiológicas
- Leito do Paciente
- Ortopedia-Traumatologia
- Enfermarias
- Sala de gesso



### Assistência Técnica

 Estrada do Quitungo, 634 – Brás de Pina  
CEP 21.215-563 - Rio de Janeiro - RJ

 21 31372318

FAX: 21 24851180

e-mail: [faleconosco@fnx.com.br](mailto:faleconosco@fnx.com.br)  
[fnx.com.br](http://fnx.com.br)

A FNX reserva-se o direito de alterar o *design* e as especificações técnicas sem aviso prévio, visando sempre o aprimoramento de seus produtos.